



OLBEE

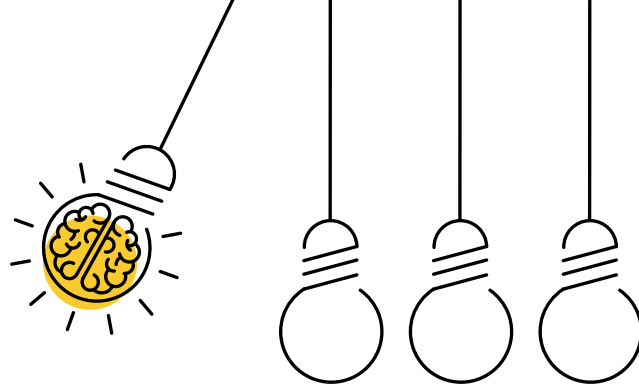
CONFÉRENCE



MIEUX CONNAITRE SON CERVEAU  
POUR OUVRIR DE NOUVELLES PERSPECTIVES



TERRA BOTANICA.fr  
LE CENTRE D'AFFAIRES  
Vos séminaires grandeur nature - Angers



## NEUROSCIENCES, PSYCHOLOGIE POSITIVE, SCIENCES COMPORTEMENTALES...

*Depuis une vingtaine d'années et grâce à l'évolution de la science, nous bénéficions d'un trésor pour **comprendre comment notre cerveau fonctionne** et dans quelle mesure nous pouvons être les chefs d'orchestre avisés de la symphonie (ou de la cacophonie...) qui s'écrit dans notre boîte crânienne.*

***Alors ensemble, remettons les compteurs à zéro et profitons de cet instant pour célébrer cet incroyable instrument qu'est notre cerveau et découvrons comment en profiter pleinement et sereinement. Nous vous proposons une **conférence-expérience** pour envisager le quotidien professionnel à la lumière de l'Approche Neurocognitive et Comportementale (ANC) et cultiver chaque jour un nouvel état d'esprit et de nouvelles pratiques vertueuses et surtout durables !***



**2 OUTILS PRATIQUES**  
offerts aux participants  
pour les aider à adopter  
de nouvelles habitudes  
dans leur quotidien

**Une conférence pour découvrir en mots, en images et en pratique comment reconstruire l'écologie de sa motivation pour avancer, se ressourcer, se dépasser et changer le travail en profondeur !**



## CONFÉRENCIÈRE

---

**Violaine Berté**

**Entrepreneuse et experte en Motivation et Engagement Professionnel.**

**Avocate de formation, certifiée à l'Approche Neurocognitive et Comportementale et fondatrice d'Olbee, Violaine Berté accompagne les entreprises avec succès, depuis plusieurs années, pour développer tous les leviers de motivation et d'engagement durables.**

*Un shoot de bonnes ondes, une envie irrésistible de rebooter votre cerveau, et des outils pratiques à mettre en œuvre immédiatement pour atteindre vos objectifs, voilà avec quoi vous repartirez de cette conférence !*

---



---

Les conférences et séminaires d'Olbee sont construits sur-mesure,  
en fonction de l'actualité et des besoins de votre entreprise,  
pour répondre de façon pertinente à vos attentes.  
Un échange préalable déterminera les points importants à évoquer pour vous.

La durée de la conférence est d'environ 1h.  
Un système de projection et d'amplification du son est demandé.

---

## TARIF

À partir de 1900 euros HT

---

RÉSERVEZ MAINTENANT VOTRE CONFÉRENCE !

[www.olbee.fr](http://www.olbee.fr) • [contact@olbee.fr](mailto:contact@olbee.fr) • 06 98 26 32 42 • 25 rue Lenepveu 49100 Angers